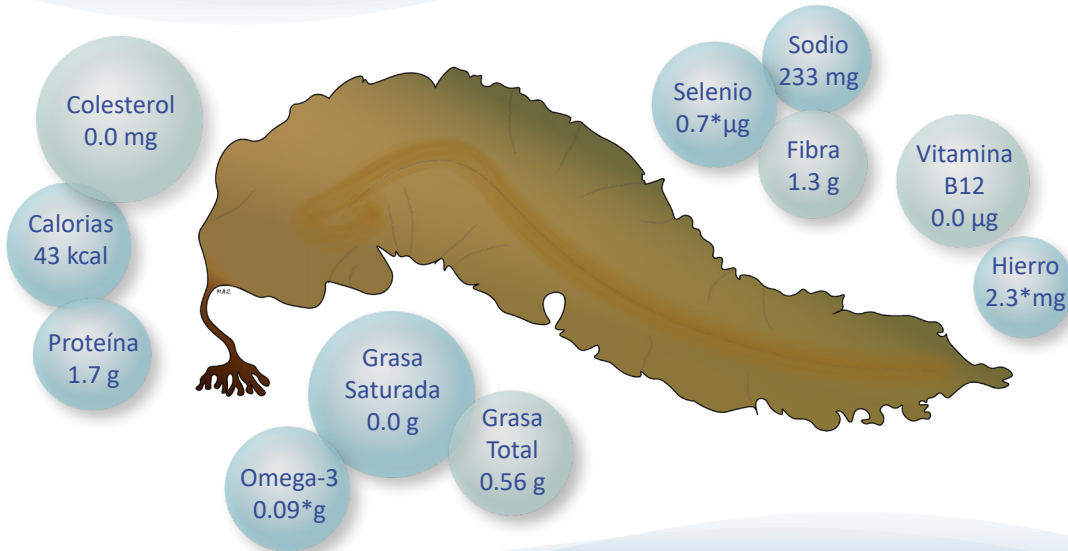


Nutrición de Kelp de Azúcar

Saccharina latissima



La información nutricional proporcionada es para una porción cruda de 3.5 onzas de kelp de azúcar del sitio web de NOAA Fisheries. El asterisco (*) indica datos de la base de datos FoodData Central del USDA para especies algas mixtas.



¿Quiere información nutricional más detallada para pescados y mariscos? Visite USDA FoodData Central (fdc.nal.usda.gov).



¿Quiere aprender más sobre la gestión y sostenibilidad de los pesquerías en los EE. UU.? Visita FishWatch (www.fishwatch.gov).



¿Quieres más recursos de pescados y mariscos? Visita www.nyseagrant.org/seafoodmarketing

Contacto:

Michael Ciaramella MSc, PhD
mc2544@cornell.edu; 631-824-4052